

Besuchen Sie uns auch im Internet unter [www.fse-pflege.de](http://www.fse-pflege.de) für weitere Informationen zu unseren Pflegeeinrichtungen.



## Schauen Sie doch mal rein!

Die FSE-Pflegeeinrichtungen sind technisch auf dem neuesten Stand, unsere Mitarbeiter werden laufend geschult. So fließen aktuelle pflegewissenschaftliche Erkenntnisse umgehend in unser Pflegekonzept ein. Damit bieten wir Ihnen vor Ort eine medizinische Behandlungspflege und ein Betreuungsprogramm nach höchsten Qualitätsstandards. Kommen Sie vorbei und überzeugen Sie sich selbst! Montags bis Freitags zwischen 09:00 Uhr und 15:30 Uhr und Samstagvormittag zwischen 09:00 Uhr und 13:00 Uhr bieten wir, nach telefonischer Anmeldung unter 030 771108-0, regelmäßig Besichtigungstermine mit ausführlicher Beratung an.

FSE Pflegeeinrichtung Käthe Kollwitz  
Kaulbachstraße 65  
12247 Berlin  
(030) 77 11 08-0  
[psk@fse-gruppe.com](mailto:psk@fse-gruppe.com)



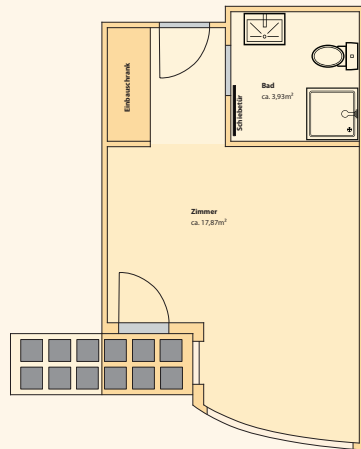
## Pflegeeinrichtung Käthe Kollwitz

Stadtbezirk Steglitz-Zehlendorf

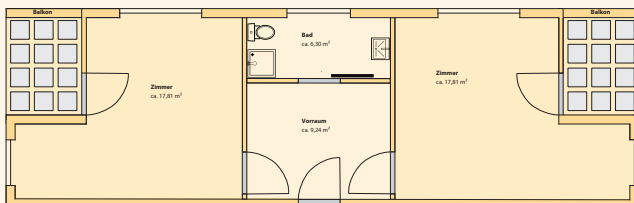
[www.fse-gruppe.com](http://www.fse-gruppe.com)



## Einzelzimmer



## Appartement



## Mitten im Grünen

Unsere Einrichtung liegt eingebettet im idyllischen Komponistenviertel des schönen Ortsteils Lankwitz und führt den ehrwürdigen Namen der Künstlerin Käthe Kollwitz, deren Werk Rückschluss gibt auf die Sicht, mit der Menschen voller Empathie in jedweder Lebenslage betrachtet werden können.

Dem möchten wir gerne entsprechen und unserer Namensgeberin in ihrer Betrachtung folgen, um Menschen zu behüten, zu umsorgen und zu pflegen. In unserer Einrichtung erwarten Sie alle Annehmlichkeiten, die Sie von einem gemütlichen Zuhause erwarten.

Für Naturliebhaber bieten wir einen großzügig angelegten Park mit altem Baumbestand, einen malerischen Goldfischteich und einen Streichelzoo für Tierfreunde. Dort laden Sitzgelegenheiten zum Verweilen ein. Die Sonnenterrasse und das Foyer sind beliebt zum Plauschen und zur Entspannung.

Alle Zimmer sind möbliert, können jedoch auch nach Wunsch mit eigenen Möbeln ausgestattet werden. TV- und Telefonanschlüsse sind in allen Zimmern vorhanden.

Unsere hauseigene Küche stellt eine abwechslungsreiche und gesunde Ernährung sicher.