

Besuchen Sie uns im Internet unter fse-pflege.de für weitere Informationen zu unseren Einrichtungen!



... in guten Händen

- Bei Bedarf Unterbringung zur Verhinderungspflege
- Vielseitiges Betreuungsangebot durch eigene Therapeuten und Betreuungsassistenten
- Umfangreiches Unterhaltungs- und Freizeitangebot
- Themenabende für Bewohner, Angehörige und Gäste des Hauses

Unser vielfältiges Veranstaltungsangebot sorgt für Stunden des Vergnügens in der Gemeinschaft innerhalb und außerhalb der Einrichtung.

Korporatives Mitglied
der Arbeiterwohlfahrt

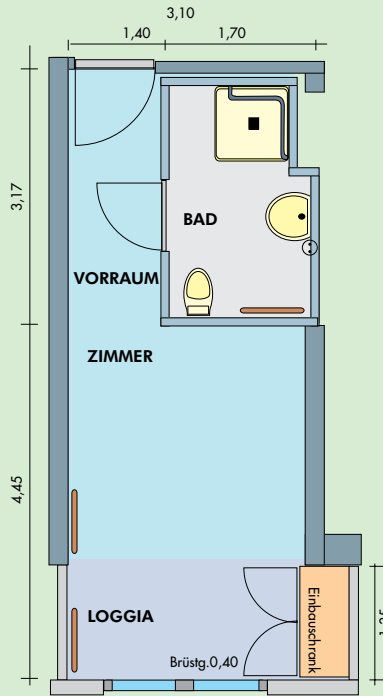


FSE Pflegeeinrichtung Käthe Kern
Woldegker Straße 21
13059 Berlin
Tel. +49 (0) 30 927076-0
phw@fse-pflege.de

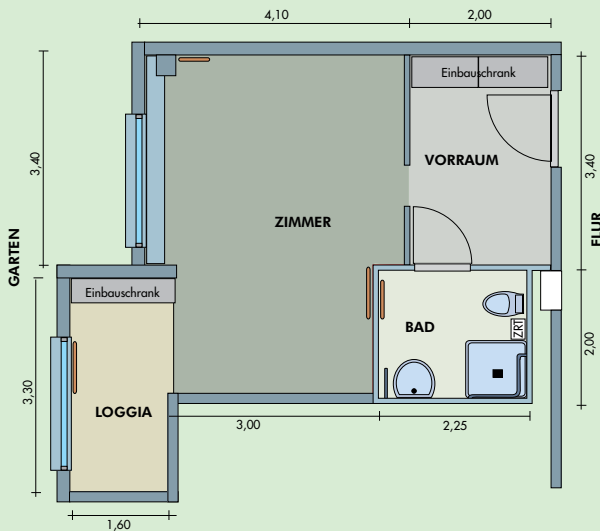
**Pflegeeinrichtung
Käthe Kern**

www.fse-gruppe.com

Einzelzimmer



Doppelzimmer



Wir sind eine aktive Gemeinschaft von Bewohnern, Mitarbeitern und Angehörigen, die in einem ruhigen Wohnumfeld im Stadtbezirk Lichtenberg-Hohenschönhausen, OT Wartenberg nahe der Stadtgrenze, wohnen oder arbeiten. Die Einrichtung hat ihren Namen nach einer deutschen Widerstandskämpferin im 2. Weltkrieg, Käthe Kern, erhalten.

In unserer Einrichtung finden Sie alle Annehmlichkeiten, die Sie von einem gemütlichen Zuhause erwarten. Gern können Sie Ihren neuen Wohnraum individuell mit eigenen Möbeln und persönlichen Gegenständen einrichten. Wir sind auch bei Ihrem Umzug behilflich.

Unsere Wohnzimmer laden zum Wohlfühlen ein. In der Cafeteria und auf der Sonnenterrasse können Sie in geselliger Runde bei Kaffee und Kuchen an gemütlichen Plauderstunden teilnehmen.

Der große Garten mit seinen vielen Sitzgelegenheiten lädt zum Verweilen und Ausruhen ein und ist zu jeder Jahreszeit einen Spaziergang in der wunderschönen Natur wert.

Viele kulturelle und gesellschaftliche Aktivitäten, die wir im Haus oder mit Partnern organisieren, sorgen für Abwechslung und Unterhaltung im Alltag.